

GESTIÓN DE LA VEGETACIÓN

HOJA INFORMATIVA
COLORADO

PROGRAMA DE MITIGACIÓN DE INCENDIOS FORESTALES



Descripción general del Programa de mitigación de incendios forestales

En Xcel Energy, trabajamos arduamente todos los días para mejorar la seguridad y reducir las amenazas de incendios forestales en toda nuestra área de servicio. A través de nuestro Programa de mitigación de incendios forestales, invertimos de manera constante para reforzar nuestra infraestructura eléctrica y explorar formas de mejorar la confiabilidad de la red del servicio de energía y mitigar el riesgo de que se produzcan incendios forestales. Nuestro plan sigue evolucionando a medida que evaluamos nuevas tecnologías, obtenemos más información del sector y de las partes interesadas, y realizamos más inspecciones y estudios para conformar nuestro programa y contribuir a la seguridad de nuestras comunidades.

Llámenos al **800-895-4999** si va a podar o a extraer un árbol que está cerca de una línea eléctrica, o si necesita que la línea de poste a casa se desconecte temporalmente mientras recorta o poda los árboles. Obtenga más información en línea en xcelenergy.com/Trees.

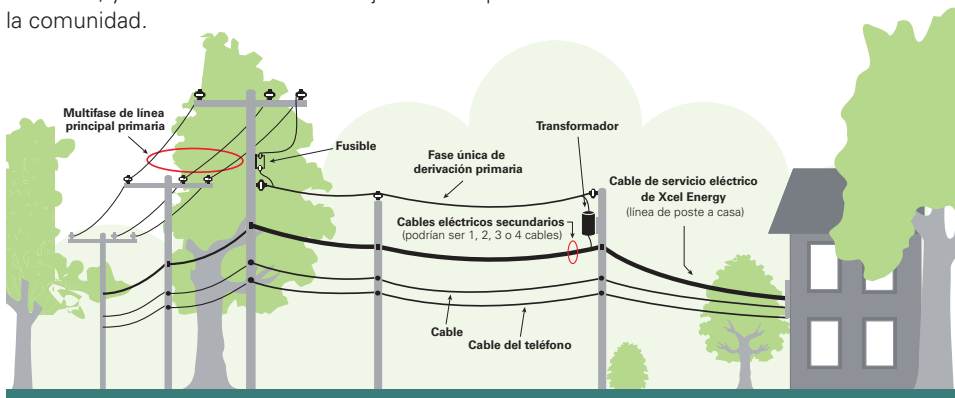
Gestión de la vegetación

Como parte del Programa de mitigación de incendios forestales, nuestro equipo realiza trabajos de gestión reforzada de la vegetación que incluyen la poda y el desmonte de árboles, arbustos, céspedes densos y demás vegetación alrededor de estructuras, rutas y equipos en todas las Zonas de riesgo de incendios forestales identificadas. La gestión de la vegetación ayuda a reducir los cortes de energía y permite que nuestros equipos trabajen de forma segura en las líneas eléctricas.

Poda y mantenimiento de árboles

Los árboles que se encuentran cerca de las líneas eléctricas, ya sea por crecimiento o rotura de una rama, pueden provocar la caída de líneas, cortes de energía y riesgo de incendio. La poda de árboles es la extracción selectiva de ramas que están demasiado cerca de las líneas eléctricas o que crecerán demasiado cerca de un cable eléctrico antes del siguiente ciclo de mantenimiento. Xcel Energy poda o extrae los árboles de conformidad con nuestro programa de mantenimiento habitual que, normalmente, se realiza cada tres a cinco años.

No se cobra ningún cargo por el trabajo que nosotros o nuestros contratistas realicemos en algún árbol en su propiedad. Nuestro objetivo es prestar un servicio eléctrico seguro y confiable, y a su vez cuidar de la mejor manera posible los valiosos recursos naturales de la comunidad.



Extracción de árboles

Xcel Energy se pondrá en contacto con usted, o usted puede ponerse en contacto con Xcel Energy, cuando las circunstancias requieran la extracción de árboles en su propiedad. En la mayoría de los casos, los árboles que se evalúan para una posible extracción están muertos, moribundos o enfermos; y se los conoce como árboles peligrosos. La extracción de árboles se puede realizar con equipos especializados, camiones canasta o equipos de escalada. Cuando se utiliza un equipo, las ramas más pequeñas se cortan y se arrastran. Las ramas más grandes se cortarán en trozos de un tamaño que se pueda manipular y se dejarán en la propiedad. En áreas inaccesibles que requieran la presencia de personal a pie, los residuos resultantes se gestionarán de conformidad con las mejores prácticas de gestión del Servicio Forestal de Estados Unidos.

Poda de la línea de poste a casa

Las líneas de poste a casa tienen el menor impacto en los cortes de energía a gran escala, por lo que solo realizamos la poda para que haya un espacio libre a lo largo de estas líneas cuando existe una interferencia importante, como ramas rotas sobre las líneas. Recuerde que las líneas de poste a casa están completamente energizadas y son sumamente peligrosas. Puede contratar a un podador de árboles profesional calificado para que realice este trabajo en algunas áreas.

Creación de un espacio defendible en su propiedad

Para aumentar la probabilidad de que su casa sobreviva a un incendio forestal, cree un espacio defendible en su propiedad mediante la extracción o poda de la vegetación, y la adopción de otras medidas preventivas. El espacio defendible se divide en tres zonas de ignición del hogar. La zona 0 se extiende 5 pies desde el punto exterior adosado más alejado de la casa, como una terraza; la zona 1 se extiende entre 5 y 30 pies desde el punto exterior más alejado de la casa; y la zona 2 se extiende entre 30 a 100 pies desde el punto exterior más alejado de la casa o hasta el límite de su propiedad, lo que esté más alejado. A continuación, encontrará algunas de las cosas que puede hacer para crear un espacio defendible en cada zona:

Zona 0 (0 - 5 pies)

- Utilice superficies duras como grava, adoquines, hormigón y otro tipo de mantillo no combustible.
- Retire toda la vegetación muerta y moribunda, y los residuos de los techos, las canaletas, etc.
- Reemplace las cercas, puertas y pérgolas combustibles adosadas a su casa por alternativas no combustibles, y limite los elementos combustibles en las terrazas.

Zona 1 (5 - 30 pies)

- Retire toda la vegetación muerta, las hojas secas y la pinocha del patio, y retire o ponde las plantas y los arbustos inflamables cerca de las ventanas.
- Ponde los árboles habitualmente para mantener las ramas a una distancia mínima de 10 pies de otros árboles.
- Reubique las pilas de leña en la Zona 2.

Zona 2 (30 - 100 pies)

- Corte o siegue el césped anual a una altura máxima de 4 pulgadas.
- Las pilas de leña deben tener, como mínimo, 10 pies de espacio libre hasta el suelo deforestado, en todas las direcciones.
- Cree un espacio horizontal entre los arbustos y árboles, y uno vertical entre el césped, los arbustos y los árboles.

Para obtener más consejos sobre seguridad y preparación ante incendios forestales, visite [XcelEnergyWildfireMitigation.com](https://www.xcelenergywildfiremitigation.com).

Comuníquese con nosotros

833-352-0087

[XcelEnergyWildfireMitigation.com](https://www.XcelEnergyWildfireMitigation.com)

Info@XcelEnergyWildfireMitigation.com

